

## POLO DA BIBLIOTECA DE RIBA DE AVE

Inscrições | contactar Teresa Torres, 252 981 620

E-mail | poloribadeave@bibliotecacamilocastelobranco.org

### PÚBLICO INFANTOJUVENIL

Informação | atividades dirigidas a instituições e sujeitas a inscrição e confirmação

Ter 4, 18 e Qui 6, 27

#### LEITURAS CRIATIVAS

Hora do conto e oficina criativa

Livro | *Corre, corre cabacinha*



Texto | Eva Mejuto

Ilustração | André Letria

Editora | OQO

Cota | SI 82-3 MEJU-E

Público-alvo | pré-escolar e 1º CEB

Este conto popular português conta a história de uma velhinha que, a caminho da boda da sua neta, encontra um lobo, um urso e um leão que a querem comer. Consegue convencer os animais a esperarem-na no regresso, e depois da celebração, a neta e a velhinha engendram um plano original para enganar as 3 feras.

Livro | *Trinta por uma linha*



Texto | António Torrado

Ilustração | Cristina Malaquias

Editora | Civilização

Cota | SI 821.1-3 TORR-A

Público-alvo | 1º CEB

Conjunto de trinta histórias que, segundo o próprio Autor, "andavam soltas por aí, à procura de uma oportunidade para se juntarem". Relidas e revistas, estão "prontas a usar", que é como quem diz que estão prontas para serem lidas e apreciadas. Horário | 10h.15 e 14h.15

Quarta 12 e 26

#### LEITURAS CRIATIVAS

Bebéteca

Livro | *Panda Grande e Panda Pequeno*, de Jane Cabrera



O Panda Grande e o Panda Pequeno gostam de coisas diferentes. Desde dormir a comer, a brincar, estes dois ursos não têm nada em comum... até descobrirem uma coisa de que ambos gostam! O que será?

Horário | 10h.15

Público-alvo | berçários e creches

Qua 12 e Qui 13

#### WORKSHOP MUSICAL

Workshop | Em busca de uma sombra sonora, com Eduardo Machado



Aluno ribadavense do Curso Profissional de Instrumentista de Sopros e Percussão da Escola Profissional de Música de Espinho.

Em busca de uma sombra sonora é um workshop cujo objetivo é demonstrar que é possível fazer música com objetos do dia-a-dia. O título baseia-se no propósito do projeto – desafiar os participantes na busca de sons que, convencionalmente, são desconhecidos ou que, vulgarmente, não são interpretados como música, sendo assim “sombas sonoras”.

Horário | 14h.30

Público-alvo | pré-escolar e 1º CEB

Quinta 20

#### SE EU FOSSE...

Tertúlia | *Se eu fosse... bibliotecário*



Estas tertúlias têm o intuito de sensibilizar, dar a conhecer carreiras profissionais, experiências associativas e outras ligadas ao mundo das profissões, fomentando nas crianças ideais futuros. Neste mês receberemos o bibliotecário Hilário Pereira, da Biblioteca Municipal Camilo Castelo Branco.

Horário | 10h.30

Público-alvo | 1º CEB

### PÚBLICO GERAL

Informação | Entrada livre

Sexta 28

#### LEITUR(A)RTES

Tertúlia "Memória Têxtil"

Comemorações do 25 de abril



Horário | 21h.

Público-alvo | geral

## POLO DA BIBLIOTECA DE RIBEIRÃO

Inscrições | contactar Pedro Lima, 252 494 107

### PÚBLICO INFANTOJUVENIL

Informação | atividades dirigidas a instituições e sujeitas a inscrição e confirmação

Ter 4, 18 e Qui 27

#### LEITURAS CRIATIVAS

Hora do conto e oficina criativa

Livro | *Professora, acho que tenho bicho-carpinteiro!*



Texto | Barbara Esham

Ilustração | Mike e Carl Gordon

Editora | Arte Plural

Cota | SI 82-3 ESHA-B

O David não consegue parar quieto! Em qualquer lado ele está sempre a ter ideias e depois quer experimentá-las. A professora farta-se de ralhar com ele, mas o David não faz de propósito; é que, na altura, a ideia parece-lhe boa. O pai do David diz que ele sofre de "bicho-carpinteiro", isso faz com que o David tenha a melhor ideia de todas...

Horário | 10h. e 14h.30

Público-alvo | pré-escolar e 1º CEB

Quarta 12 e 26

#### LEITURAS CRIATIVAS

Bebéteca

Livro | *O passeio da dona Rosa*, de Pat Hutchins



Nunca um passeio foi tão prazenteiro quão arriscado.

À medida que passeia pela quinta, uma raposa vai espiando a galinha D. Rosa, mas de uma forma tão desafortunada, que todos nós, à exceção dos protagonistas, nos rimos de tantas peripécias.

Horário | 10h.

Público-alvo | berçários e creches

### PÚBLICO GERAL

Informação | Entrada livre

Sábado 1 a 29

#### DESTAQUE COMEMORATIVO

Júlio Brandão: 70º Aniversário da sua morte

Escritor, professor, ficcionista, jornalista e poeta famalicense.

Público-alvo | geral

## POLO DA BIBLIOTECA DE JOANE

Inscrições | contactar Aida Mota, 252 993 757

### PÚBLICO INFANTOJUVENIL

Informação | atividades dirigidas a instituições e sujeitas a inscrição e confirmação

Terça 4

#### LEITURAS CRIATIVAS

Bebéteca

Livro | **Dois sapatinhos, de Razvan e Zidrou**



“Dois sapatinhos muito engraxadinhos sonhavam (e esta?) ir a uma festa. Dois sapatinhos com laços vermelhos um dia partiram sem ninguém dar conta...”

Horário | 10h.30

Público-alvo | berçários e creches

Quinta 6 e 20

#### LEITURAS CRIATIVAS

Hora do conto e oficina criativa

Livro | **Fiz das pernas coração**



Texto | José António Gomes

Ilustração | Danuta Wojciechowska

Editora | Editorial Caminho

Cota | SI 821.1-91 GOME-J

Os 14 contos reunidos neste livro provêm da tradição oral portuguesa, embora, alguns possam pertencer à literatura popular de outros países e culturas, como é comum acontecer. Tem contos de encantamento, histórias de animais, lendas e muito mais...

Horário | 14h.

Público-alvo | pré-escolar e 1º CEB

### PÚBLICO SÉNIOR

Informação | atividade sujeita a inscrição e confirmação

Terça 4 e 18

#### BIBLI(O)FICINA SÉNIOR

Oficina | **Criar reciclando**

Recorrendo a material reciclado e reutilizado iremos criar objetos criativos e artísticos, este mês, alusivos ao Natal.

Idealizada para decorrer em várias sessões, os resultados desta oficina resultarão numa exposição no final do ano letivo.

Horário | 14h.

Público-alvo | sénior

## POLO DA BIBLIOTECA DE LOUSADO

Inscrições | contactar Teresa Costa, 252 492 983

### PÚBLICO INFANTOJUVENIL

Informação | atividades dirigidas a instituições e sujeitas a inscrição e confirmação

Ter 4 e Qui 6, 20, 27

#### LEITURAS CRIATIVAS

Hora do conto e oficina criativa

Livro | **A que sabe a lua?**



Texto | Michael Grejniec

Ilustração | Michael Grejniec

Editora | Kalandraka

Cota | SI 82-3 GREJ-M

Público-alvo | pré-escolar

Há já muito tempo que os animais desejavam averiguar a que sabia a Lua. Seria doce ou salgada?

Só queriam provar um pedacito. À noite, olhavam ansiosos para o céu. Esticavam-se e estendiam os pescoços, as pernas e os braços, tentando alcançá-la...

Livro | **Hugo champô: o rapaz que não queria lavar o cabelo!**



Texto | Karen George

Ilustração | Karen George

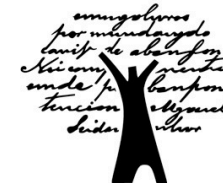
Editora | Livros Horizonte

Cota | SI 82-3 GEOR-K

Público-alvo | 1º CEB

Conheça o Hugo Champô numa história de arrepiar o cabelo, que vai deixá-lo cheio de comichão e vontade de trocar a esfregona que lhe cobre a cabeça por um corte de barbeiro cheio de estilo. vai ver que nem refila com o secador!

Horário | 10h.



BIBLIOTECA MUNICIPAL

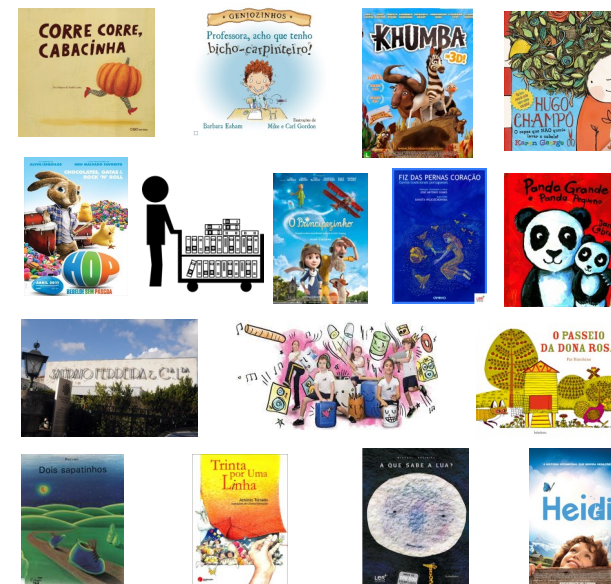
*Camilo Castelo Branco*

VILA NOVA DE FAMILIÇÃO

SERVIÇO EDUCATIVO E CULTURAL

PROGRAMA DE LEITURA MUNICIPAL  
+LEITURA + CONHECIMENTO

## POLOS DA BIBLIOTECA MUNICIPAL



ABRIL 2017



GOSTO DE  
CRESCER AQUI

## POLO DA BIBLIOTECA DE POUSADA DE SARAMAGOS

Telefone | 252 992 045, Balbina Oliveira

### PÚBLICO INFANTOJUVENIL

Informação | atividades dirigidas a instituições e sujeitas a inscrição e confirmação

Qui 6 e Ter 18

#### LEITURAS CRIATIVAS

Hora do conto e oficina criativa

Livro | **O menino dos dedos tristes**



Texto | Josélia Neves

Ilustração | Tânia Bailão Lopes

Editora | Alfarroba

Cota | SI 821.1-3 NEVE-J

É um livro infantil inclusivo, pensado para todas as crianças, não esquecendo as crianças cegas ou com baixo índice de visão, e sensibilizando toda a população para a necessidade de existirem livros ilustrados, a cores, para todas as crianças. É um texto maravilhoso de Josélia Neves, que me deu muito prazer ilustrar. É necessário promover trabalhos para todas as crianças, sem exceções. Este trabalho foi galardoado com o Prémio Lusofonia, no concurso Lusófono de Trofa – Prémio Matilde Rosa Araújo, em 2011.

Horário | 10h.15 e 14h.15

Público-alvo | pré-escolar e 1º CEB

### PÚBLICO INFANTOJUVENIL

Informação | Entrada livre

Seg 3 a Sex 28

#### MOSTRA COMEMORATIVA DO 25 DE ABRIL

Mostra documental e bibliográfica de publicações e artefactos ligados às comemorações do 25 de abril de 1974.



Público-alvo | geral

## POLOS DE LEITURA DA BIBLIOTECA MUNICIPAL

### PÚBLICO INFANTOJUVENIL

Informação | atividade dirigida a instituições e sujeita a inscrição e confirmação

#### CINE'FÉRIAS

**Polo da Biblioteca de Riba de Ave** - 5 e 13 de abril

Filme | **O principezinho**, de Mark Osborne



Este filme conta a história de uma menina cuja mãe planeia cada minuto do futuro da sua filha... porém essa menina fica a conhecer as viagens que o seu vizinho fez e começa uma bela e forte amizade... o que irá acontecer?!

**Polo da Biblioteca de Ribeirão** - 5 e 12 de abril

Filme | **HOP**, de Tim Hill



Júnior é um coelho que sonha em fazer sucesso com a música, mas o seu pai deseja que ele dê continuidade à tradição de se tornar o Coelho da Páscoa. Ele tenta convencer o pai do seu sonho, mas ele não lhe dá ouvidos. Um dia, Júnior e o seu amigo Fred, vão ter de salvar o pai e a Fábrica de Doces.

**Polo da Biblioteca de Joane** - 5 e 12 de abril

Filme | **Kumba**, de Anthony Silverston



Khumba, uma pequena zebra, nasce com metade do corpo sem riscas. O seu nascimento, segundo a lenda, é responsável pela falta de chuva na região. Certo do seu destino, ele decide partir numa viagem pela savana, passando por uma série de aventuras.

**Polo da Biblioteca de Lousado** - 5 e 12 de abril

Filme | **Heidi**, de Alain Gsponer



Após a morte dos pais, Heidi vai viver para os Alpes com o avô. E é nas montanhas que ela conhece Pedro, um pequeno pastor que se torna no seu melhor amigo. Um dia a tia decide levá-la para a cidade, para que faça companhia a Clara, uma menina parapléstica confinada a uma cadeira de rodas.

Horário | 10h. e 14h.30

Público-alvo | ATL's e outras instituições

Qua 19 e Sex 21

#### BIBLI(O)FICINA

Oficina | **Em abril adote um livro**

Neste mês do livro, adote um livro. Cada um deles contempla um desafio. Estás preparado? Participa e verás que há enormes mistérios a descobrir nos Livros de Literatura Infantil

Horário | 10h.30 e 14h.30

Público-alvo | pré-escolar e 1º CEB